



Resultados con Responsabilidad

La promesa de PepsiCo



PEPSICO

Resultados con Responsabilidad

La promesa de PepsiCo

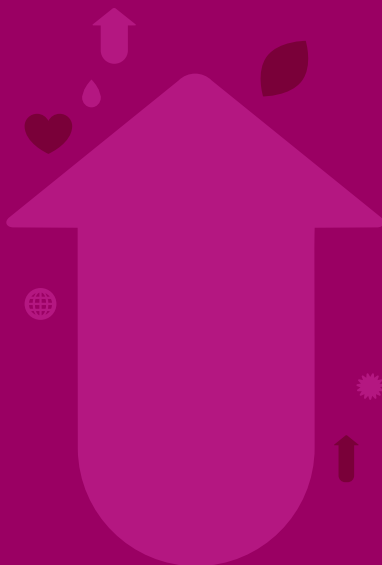
En PepsiCo, Resultados con Responsabilidad significa mantener un crecimiento sostenible al invertir en un futuro más saludable para la gente y para nuestro planeta. Como compañía global de alimentos y bebidas con un portafolio de marcas que sobresalen por su calidad y renombre como Quaker, Tropicana, Matutano, Lay's, Alvalle, Pepsi y Kas, por mencionar solo algunas, seguiremos construyendo un portafolio con alimentos y bebidas deliciosos y saludables, encontrando formas innovadoras de reducir el uso de energía, agua y materiales con el que hacemos nuestros envases, y proporcionando un excelente lugar

de trabajo para nuestros colaboradores. Además, respetamos, apoyamos y contribuimos al desarrollo de las comunidades donde operamos al contratar a personas de la localidad, crear productos que reflejen los gustos locales y establecer alianzas con agricultores, gobiernos y organizaciones civiles locales. Porque un futuro más saludable para todos y para nuestro planeta significa un futuro más exitoso para PepsiCo. Ésta es nuestra promesa.



Resultados

.....
A todos nuestros inversores... Es nuestra promesa esforzarnos para proporcionar un rendimiento financiero sostenible y superior.



Ingresos

Aumentar los ingresos internacionales al doble de la tasa de crecimiento real del PIB mundial.

Hacer crecer la participación en el mercado de los aperitivos salados y de bebidas refrescantes en los 20 mercados principales.

Mantener o mejorar las encuestas de valor de las marcas de PepsiCo, que generan 19,000 millones de dólares, en los 10 mercados principales.

Establecernos como uno de los dos proveedores principales en las encuestas al cliente (socio minorista) donde existan mediciones de terceros.

Beneficios

Continuar expandiendo los márgenes operativos de las divisiones.

Incrementar el flujo de efectivo en proporción al crecimiento del ingreso neto en periodos de tres años.

Entregar dividendos totales a los accionistas dentro del trimestre de nuestro grupo industrial.

Gobierno corporativo y valores

Utilizar una sólida estructura de gobierno corporativo para representar mejor los intereses de PepsiCo y de sus accionistas.

Asegurar nuestro compromiso con los valores de PepsiCo para lograr un crecimiento sostenido a través de personas que actúen con responsabilidad y confianza.

Sostenibilidad Humana

A las personas en todo el mundo... Es nuestra promesa fomentar en la población una forma de vida saludable al ofrecer una gama de alimentos y bebidas deliciosos y saludables.



Productos

Proporcionar más opciones de alimentos y bebidas que contribuyan a un consumo más saludable.

Aumentar la cantidad de cereales integrales, frutas, vegetales, frutos secos y semillas y reducir el contenido de grasa en nuestro portafolio de productos globales.

Reducir la cantidad promedio de sodio por ración en las marcas clave de alimentos a nivel mundial, en los países clave, en un 25 por ciento para el año 2015, con una base de referencia de 2006.

Reducir la cantidad promedio de grasa saturada por ración en las marcas clave de alimentos a nivel mundial, en los países clave, en un 15 por ciento para el año 2020, con una base de referencia de 2006.

Reducir la cantidad promedio de azúcar añadido por ración en las marcas clave de bebidas a nivel mundial, en los países clave, en un 15 por ciento para el año 2020, con una base de referencia de 2006.

Mercado

Fomentar en la gente la toma de decisiones informadas y un estilo de vida más saludable.

Comunicar el contenido de calorías y nutrientes clave de nuestros alimentos y bebidas a través de nuestros envases para el año 2012.

Hacer publicidad dirigida a niños menores de 12 años, solamente de los productos que cumplan nuestros estándares mundiales de nutrición que están basados en estudios científicos.

Eliminar la venta directa de refrescos con azúcar en las escuelas primarias y secundarias de todo el mundo para el año 2012.

Aumentar la gama de alimentos y bebidas que ofrezcan soluciones para controlar la ingesta de calorías, a través de una gama de tamaños de las porciones.

Comunidad

Trabajar activamente con socios a nivel mundial y local para ayudar a afrontar los retos mundiales de nutrición.

Invertir en nuestro negocio, así como en investigación y desarrollo, para expandir la oferta de productos accesibles y con importancia nutritiva para las comunidades menos favorecidas.

Expandir las iniciativas de contribución de la Fundación PepsiCo y de PepsiCo, para promover comunidades más saludables, incluyendo una mejor dieta y programas de actividad física.

Integrar nuestras políticas y acciones de salud humana, agricultura y medio ambiente, para asegurar que se apoyen mutuamente.

Sostenibilidad Ambiental

Al planeta que todos compartimos... Es nuestra promesa ser buenos ciudadanos del mundo, al proteger los recursos naturales de nuestro planeta a través de la innovación y del uso más eficiente de la tierra, la energía, el agua y los materiales de envase en nuestras operaciones.

Agua

Respetar el derecho humano al agua a través de una eficiencia de 1ª clase en nuestras operaciones, al conservar los recursos acuíferos y permitir el acceso al agua potable segura.

Mejorar nuestra eficiencia en el uso del agua en un 20 por ciento por unidad de producción para 2015.

Esforzarnos para lograr un balance positivo del uso del agua en nuestras operaciones en las áreas con carencia de agua.

Proporcionar acceso a agua potable y segura para tres millones de personas que viven en países en vías de desarrollo, para fines de 2015.

Tierra y envases

Replantear la manera en la que cultivamos, obtenemos, creamos, envasamos y entregamos nuestros productos para minimizar nuestro impacto en la tierra.

Continuar siendo líderes de la industria, al incorporar por lo menos un 10 por ciento de tereftalato de polietileno reciclado (rPET) en nuestros principales recipientes de refrescos en los EE. UU. y expandir en gran medida el uso de rPET reciclado en los mercados internacionales clave.

Crear alianzas que promuevan el aumento de las tasas de reciclaje de envases de bebidas en los EE. UU. a un 50 por ciento para el año 2018.

Reducir el peso de los envases en 158 millones de kilogramos al evitar la creación de 453 millones de kilogramos de residuos de a vertedero para 2012.

Trabajar para eliminar de nuestras instalaciones de producción todos los residuos sólidos que van a los vertederos.

Cambio climático

Reducir las emisiones de CO₂ de nuestras operaciones.

Mejorar nuestra eficiencia en el uso de electricidad en un 20 por ciento por unidad de producción para el año 2015.

Reducir la intensidad en el uso de combustibles en un 25 por ciento por unidad de producción para el año 2015.

Comprometernos a lograr la meta de reducir la intensidad de los gases de efecto invernadero en las operaciones en EE. UU. en un 25 por ciento, a través de nuestra alianza con el programa de líderes de cambio climático de la Agencia Estadounidense para la Protección Ambiental (U.S. Environmental Protection Agency).

Comprometernos a una reducción absoluta de las emisiones de gases de efecto invernadero en nuestras operaciones a nivel mundial.

Comunidad

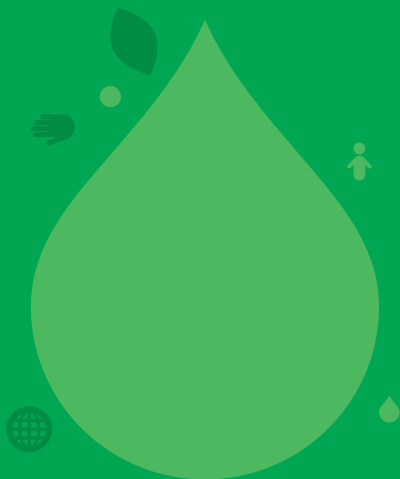
Respetar y usar en forma responsable los recursos naturales de nuestros negocios/operaciones y en las comunidades locales a las que servimos.

Aplicar prácticas agrícolas sostenibles y probadas, en nuestras tierras de cultivo.

Proporcionar fondos, apoyo técnico y capacitación a los agricultores locales.

Promover la educación ambiental y las mejores prácticas entre nuestros asociados y socios comerciales.

Integrar nuestras políticas y acciones de salud humana, agricultura y medio ambiente, para asegurar que se apoyen mutuamente.



Sostenibilidad del Talento

A los colaboradores de PepsiCo... Es nuestra promesa invertir en nuestros colaboradores para ayudarles a tener éxito y a desarrollar las habilidades necesarias para impulsar el crecimiento de la compañía, a la vez que creamos oportunidades de empleo en las comunidades a las que servimos.

Cultura

Permitir que nuestra gente se desarrolle al proporcionar un lugar de trabajo que brinde apoyo y facultades para actuar.

Asegurar altos niveles de compromiso y satisfacción de los colaboradores, en comparación con otras compañías del Fortune 500.

Fomentar la diversidad y la inclusión, al desarrollar una fuerza laboral que sea un reflejo de las comunidades locales.

Animar a nuestros colaboradores a llevar una vida más saludable, ofreciéndoles programas de bienestar en el lugar de trabajo a nivel mundial.

Asegurar un lugar de trabajo seguro al continuar reduciendo las tasas de absentismo por accidentes, mientras nos esforzamos por mejorar otros parámetros de medición de la salud y la seguridad laboral a través de mejores prácticas.

Apoyar, a través de una capacitación anual, el cumplimiento ético y legal de nuestro Código de Conducta, que describe el compromiso inquebrantable de PepsiCo con su política de derechos humanos para tratar a cada colaborador con dignidad y respeto.

Carrera profesional

Generar oportunidades que fortalezcan las habilidades y capacidades de nuestros colaboradores para impulsar un crecimiento sostenible.

Llegar a ser universalmente reconocidos como una de las mejores compañías en el mundo para el desarrollo de liderazgo.

Crear un ambiente de trabajo en el que los colaboradores sepan que sus habilidades, talento e intereses pueden desarrollarse por completo.

Llevar a cabo programas de capacitación para los colaboradores a todos los niveles, desde el operativo hasta la alta dirección, con el fin de asegurar que tengan el conocimiento y las habilidades necesarias para lograr sus metas de desempeño.

Comunidad

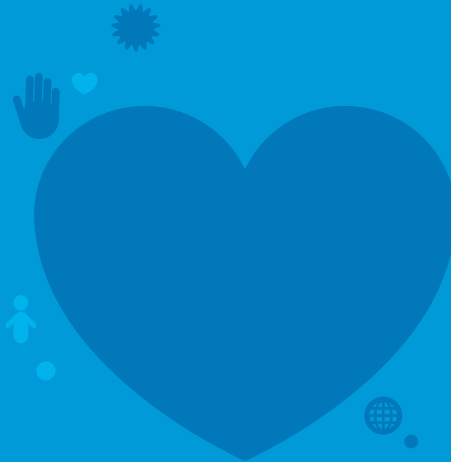
Contribuir con mejores estándares de vida en las comunidades a las que servimos.

Crear empleos locales al expandir las operaciones en los países en desarrollo.

Apoyar la educación a través de becas otorgadas por la Fundación PepsiCo.

Apoyar el espíritu de voluntariado y la participación comunitaria de los colaboradores a través de los programas y las actividades patrocinados por la compañía.

Igualar las contribuciones de beneficencia elegibles de los colaboradores a nivel mundial, a través de la Fundación PepsiCo.



Lo que es bueno para todos es bueno para el negocio.

En el 2009, PepsiCo hizo la promesa de lograr un crecimiento sostenible mediante la inversión en un futuro más saludable para nuestros consumidores, nuestro planeta, nuestros colaboradores y nuestras comunidades. Todos los días cumplimos esta promesa, esforzándonos por alcanzar las metas y los compromisos que hemos adquirido en nuestras cuatro áreas clave: Resultados, Sostenibilidad Humana, Sostenibilidad Ambiental y Sostenibilidad del Talento. Usando estas metas y compromisos como guía, PepsiCo se está transformando estratégicamente para alcanzar el éxito en un ambiente global cambiante. Continuaremos ofreciendo una descripción más profunda de nuestro progreso en www.pepsico.com.





Oficina Central Corporativa
PepsiCo, Inc.
700 Anderson Hill Road
Purchase, NY 10577
www.pepsico.com